

Wir suchen ab sofort einen:

# PLM - Applikationsingenieur/Consultant (m/w/d)

am Standort Göppingen oder Bad Alexandersbad

Eine sichere und interessante Anstellung in einem der führenden Systemhäuser für PLM-Lösungen auf Basis von PRO.FILE/PROCAD in Deutschland. Die Anstellung erfolgt unbefristet als Vollzeitkraft mit 40 Wochenstunden. Viele namhafte Unternehmen in der Region sowie in ganz Deutschland vertrauen auf die von uns implementierten Systeme.

## Ihre Aufgabe:

Sie bringen PLM-Projekte ans Laufen - entweder klassisch oder mit unserer agilen Projektmethode. Sie führen selbstständig Prozessanalysen durch und entwickeln in Zusammenarbeit mit dem Vertrieb und unseren Kunden Lösungsansätze, präsentieren diese und setzen sie um. In laufenden Projekten sind Sie vor Ort, erfassen mit den Kunden Betriebsprozesse und beraten diese bei der Suche nach optimalen Abläufen. Im Anschluß implementieren und konfigurieren Sie die PLM-Softwarelösung und setzen diese in Projekten um. Dabei haben Sie ein offenes Ohr für mögliche Probleme und können diese schnell und unkompliziert lösen. Sie arbeiten im Bereich Datenmanagement mit der PLM-Software PRO.FILE von PROCAD und weiteren Lösungen und bewegen sich auf der CAD-Seite meist im Umfeld der Systeme Autodesk Inventor und AutoCAD. Sie supporten unsere Kundeninstallationen und stellen sicher, dass aufkommende Software- oder Systemprobleme schnell und einwandfrei gelöst werden. Darüber hinaus bereiten Sie Basisschulungen für unsere Kunden vor und führen diese auch durch. Im Pre-Sales-Bereich sind Sie für die Präsentation der o.g. Softwarelösungen bei Individualterminen, Hausmessen, Roadshows oder sonstigen Messen zuständig.

## Ihr Profil:

- Abgeschlossenes Ingenieurstudium (FH/Uni) oder ähnliche Qualifikation und idealerweise Berufserfahrung im Softwarebereich
- Fundierte Erfahrungen in der Anwendung von Datenbanken und PLM-Software
- Sie haben Freude am ständigen Lernen sowie dem Umgang mit neuen Softwareprodukten
- Sie verfügen über fundierte Erfahrungen in der Projektierung, Installation und Betreuung von IT-Anlagen
- Sie arbeiten selbstständig und strukturiert und überzeugen durch Organisations- und Kommunikationstalent
- Den Dienstleistungsgedanken beim "Technischen Kundenservice" schreiben Sie groß

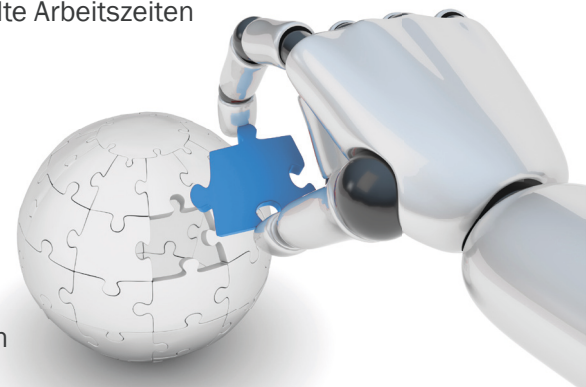
## Was wir Ihnen bieten:

Eine sichere und interessante Anstellung in einem der führenden Autodesk Systemhäuser für PLM/CAX-Lösungen in Deutschland.

- Sichere und unbefristete Anstellung mit 40 Wochenstunden und geregelte Arbeitszeiten
- Flache Hierarchien und kurze Dienstwege
- Firmenwagen und Smartphone nach Einarbeitung
- Familiäres Betriebsklima mit allem drum und dran!
- Bezuschussung Fitnessstudio
- Leistungsorientierte, erfolgsorientierte Entlohnung

## Wir freuen uns über Ihre Bewerbung an:

Herrn Roland Sieber | CINTEG AG | Steinbeisstraße 11 | 73037 Göppingen  
roland.sieber@cinteg.de | www.cinteg.de | 07161/6280-0



**Werden Sie Teil unseres Teams!**